



lvsn[®]

FORMATION ET CONSEIL



LA FORMATION :
UN VÉRITABLE ACCÉLÉRATEUR
DE PERFORMANCES

**Une entreprise en éveil permanent, fiable
et réactive au service de ses clients**






www.laformationtoutalongdelavie.fr

www.lvsn.fr

SOCIETE

Une expérience de plus de 15 ans dans le cadre de la formation professionnelle. Un projet d'innovation pédagogique et technologique (e-learning) accompagné par Oséo Anvar.

SOMMAIRE

1. La société 
2. Les valeurs 
3. Les activités 
 - Domaines d'expertise
 - Offres de services
4. Le e-learning 
 - Partis pris multimedia
 - Exemples de scénarisation
5. Quelques références 

Qui sommes-nous ?

Cela fait plus de 15 ans que nous intervenons dans le cadre de la formation professionnelle continue auprès d'entreprises privées et publiques. Hier, les formations se faisaient à 100% en présentiel (en salle). Aujourd'hui nous proposons, également, une approche "mixte" (en ligne et présentiel) de la formation professionnelle continue.

- LVSN est une société (SARL) au capital de 70 000 euros détenue par Luce NADAL et Valérie SABOUROUX, ses deux co-fondatrices.
- La form@tion tout au long de la vie® est une marque commerciale déposée auprès de l'INPI (Institut National de la Propriété Industrielle).
- Chaque année, l'équipe LVSN accompagne plus de 2000 personnes en présentiel et plus de 500 personnes par un suivi personnalisé sur des modules de e-learning.

Un réseau de plus de 30 professionnels aux expertises et expériences complémentaires répartis sur toute la France.

- Ce réseau œuvre dans le domaine de l'accompagnement du changement et du développement des compétences et performances dans l'entreprise. Chacune des ressources du réseau partage et met en œuvre les mêmes convictions pédagogiques.

*« Les deux choses les plus importantes n'apparaissent pas au bilan d'une entreprise : sa réputation et ses hommes. »
Henry Ford*

VALEURS - CONVICTIONS PEDAGOGIQUES

Nos différences : le savoir-faire pédagogique et relationnel de nos ressources, une passion partagée pour notre métier et une forte exigence de qualité.

Nos valeurs

Les valeurs représentent la référence morale qui guident l'action de LVSN sur le terrain

Réactivité

Chez LVSN cela passe par :

- la qualité de l'écoute
- la capacité à mobiliser en un minimum de temps les bonnes ressources au service du projet du client
- la capacité à se remettre réellement en cause

Respect

Chez LVSN cela passe par :

- le respect de ses engagements envers ses ressources (qu'elles soient salariées ou non), ses clients, ses fournisseurs et ses autres partenaires
- le développement d'un comportement loyal envers ces mêmes acteurs
- l'adoption en toutes circonstances d'une attitude honnête

Eveil

Chez LVSN cela passe par :

- l'écoute des changements qui s'opèrent dans l'environnement
- l'adaptation des ressources et des savoir-faire aux évolutions
- le partage avec les clients des innovations pour l'enrichissement continu des missions

Nos convictions pédagogiques

Elles s'articulent autour de deux principes majeurs :

Premier principe : favoriser l'implication des participants par une pédagogie déductive et participative

Pour favoriser des évolutions et/ou des changements de pratiques professionnelles, il ne suffit plus aujourd'hui de proposer des solutions toutes faites ou de se limiter à de brillants exposés sur les modèles à atteindre mais développer des situations d'échange au travers desquelles chacun construira sa solution, accompagné dans sa réflexion par le questionnement de l'animateur.

Second principe : favoriser un processus de mise en action

Au-delà du travail réalisé autour de concepts, d'outils ou méthodes, l'impérieuse nécessité de mettre en pratique s'impose. La formation n'est pas l'affaire d'un moment même privilégié, il s'agit aujourd'hui de développer un processus d'amélioration continue tout au long de la vie. C'est à ce prix que chaque individu construit son employabilité future.

ACTIVITES

L'équipe LVSN accompagne ses clients dans leurs missions de conduite du changement, de développement des compétences et performances individuelles et/ou collectives.

Domaines d'expertise

Nos domaines d'expertise s'articulent autour des thématiques suivantes :

- **Le management quantitatif** ou comment développer une méthode de management personnalisée fondée sur l'autonomie décisionnelle et la pleine responsabilité sur les résultats (analyse financière, comptabilité générale, contrôle de gestion, pilotage de la performance, contrôle interne, management des risques, statistiques,...)
- **Le management des ressources humaines** ou comment mettre les Hommes au cœur de la performance (communication, développement personnel, management et cohésion d'équipe, évaluation individuelle et/ou collective, ...)
- **Le management de projets** ou comment développer un comportement proactif et intelligent face à une nouvelle situation en adoptant des solutions pragmatiques (conduite de projet, pilotage individuel et collectif des efforts et des résultats)

« Ce n'est pas parce que c'est difficile que nous n'osons pas, c'est parce que nous n'osons pas que c'est difficile ».
Sénèque

Offre de services

L'accompagnement du changement

Vous vous trouvez dans la situation :

- d'harmoniser :
 - des cultures d'entreprises dans le cadre d'un rachat, d'une fusion
 - le style de management dans l'ensemble des établissements de l'entreprise, ...
- d'accompagner les personnels dans le changement du statut juridique de leur entreprise (exemple : passage d'une entreprise de droit public à une entreprise de droit privé),
- d'accompagner vos collaborateurs dans le cadre d'un changement de système d'information, d'une évolution de stratégie...

Nous vous accompagnons dans votre réflexion pour :

- identifier les facteurs clés de succès et les freins au changement,
- repérer les acteurs moteurs du changement,
- construire un plan d'action et de communication adaptés à la (aux) cible(s) impactée(s),
- conduire les actions et les évaluer.

ACTIVITES

L'équipe LVSN accompagne ses clients dans leurs missions de conduite du changement, de développement des compétences et performances individuelles et/ou collectives.

Offre de services

L'ingénierie de formation

Vous vous trouvez dans la situation de :

- faire face aux évolutions (technologiques, sociales, politiques, économiques,...),
- faciliter la réactivité de l'entreprise face à ces nouveaux enjeux et former dans un minimum de temps un nombre important de collaborateurs à un produit, à un nouveau système d'information...

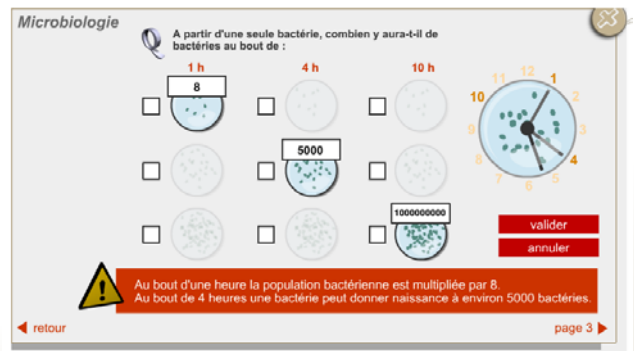
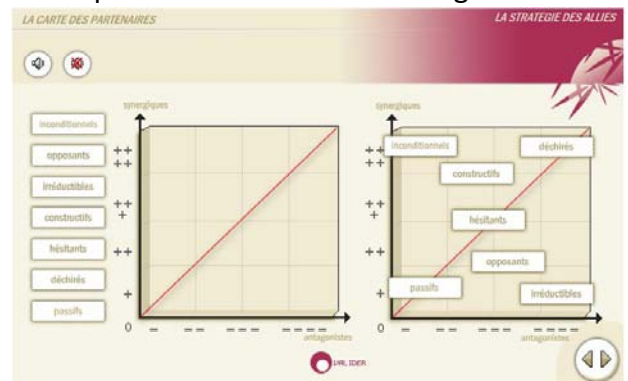
Nous vous accompagnons dans votre réflexion de conduite de projet à l'échelle d'un établissement, d'une région ou encore au niveau national en vous proposant :

- de réaliser un diagnostic des besoins ainsi que des résultats attendus,
- d'élaborer un cahier des charges précis, concret et de choisir le mode de diffusion du contenu de la formation le plus adapté (présentiel (en salle), FOAD (Formation Ouverte et à Distance)) à vos objectifs, à la cible,
- de concevoir la formation (contenu, supports, méthodes pédagogiques),
- de conduire l'expérimentation et d'en assurer l'évaluation,
- de déployer le dispositif, d'en assurer la supervision et le suivi.

La conception et l'animation de modules de formation

- Nous concevons le contenu des modules de formation en tenant compte :
- de votre choix quant à la forme de diffusion souhaitée pour le contenu (présentiel et/ou FOAD (e-learning)*),
- des spécificités de l'entreprise (historique, culture, valeurs, mode de management, etc...),
- de la cible concernée.

* Exemples de réalisation e-learning :



E-LEARNING

La Formation Ouverte et A Distance (e-learning) représente, pour les années à venir, un formidable moyen pour accompagner le développement des compétences, diffuser de l'information au sens large du terme...

Nos partis pris multimédia

Les apprenants qui utilisent un dispositif e-learning (FOAD – Formation Ouverte et A Distance) plébiscitent en général un écran convivial, ergonomique et un contenu interactif dans la forme et efficace sur le fond.

Ceci nous impose donc pour l'écriture du scénario pédagogique (multimédia) de créer :

- Un ton et un graphisme adaptés à la cible, qui mobilisent l'attention et suggèrent la réflexion et/ou l'action des apprenants ;
- Une ergonomie conviviale et efficace ;
- Une sollicitation fréquente de l'apprenant afin de susciter sa réflexion et/ou son action ;
- Une clarté et une précision dans les messages clés et dans les conclusions.



Retour d'expériences

Depuis 2002, nous avons identifié les points incontournables pour la réussite d'un espace de formation en ligne, il s'agit :

Lors de la création de modules de formation :

- Du partage du style de pédagogie à déployer dans les séquences de formation en ligne par les équipes client/prestataire ;
- De la définition précise du ton des textes/sons employés tout au long des séquences en fonction de la population cible et de la thématique ;
- De l'identification des objectifs de chaque séquence et des messages clés ;
- De la mise en place de phases de validation régulières pour recette des travaux réalisés (après le story-board, le développement et le test notamment).

Lors du lancement du dispositif, de la mise en œuvre d'une véritable stratégie de communication, élément déterminant pour la réussite et l'appropriation du dispositif par les utilisateurs.

« Chacun doit suivre sa pente
pourvu qu'elle soit en montant. »
André Gide

QUELQUES REFERENCES

Ils nous ont fait ou continuent à nous faire confiance

- Carrefour Market
- CASCH (Carrefour Supply Chain Alimentaire Hypers)
- OrangeDistribution
- OOSHOP
- EN3S (Ecole Nationale Supérieure de la Sécurité Sociale)
- UCANSS (Union des Caisses Nationales de Sécurité Sociale)
- CEVA Santé Animale
- CNAMTS (Caisse Nationale d'Assurance Maladie)
- CCMSA
- CNAF (Caisse Nationale d'Allocations Familiales)
- Adour Expertise
- Cité et Patrimoine
- Décathlon
- ENSI de Caen
- IRA (Institut Régional d'Administration) de Nantes
- MGEN
- Mobiclub
- Préfecture de Paris
- Rectorat de Nantes
- Université de Caen
- Version Voyages
- VFD (transports publics)...



« Investir dans la formation c'est conjuguer au présent mais aussi au futur le souci des hommes et le souci des résultats ».
Philippe Bloch



Nous contacter

LVSN® - La form@tion tout au long de la vie®

1, rue de la vallée – 14610 THAON

Téléphone : +33 (0)2 31 08 48 70 - +33 06 08 97 91 84

Courriel : lnadal@lvsn.fr vsabouroux@lvsn.fr

Site : www.laformationtoutaulongdelavie.fr www.lvsn.fr